

CERMIX

02 octobre 2024
Webinaire STRRES



INNOVER
durablement

1963-2023 : Cermix fête ses
60 ans D'INNOVATION

CERMIX
SOLUTIONS EXPERTES
POUR LA CONSTRUCTION

QUI SOMMES NOUS ?

Spécialistes dans la fabrication et la commercialisation de colles, mortiers et enduits pour la construction.

Nous sommes connus pour nos solutions expertes dans la formulation et la fabrication de produits de haute qualité destinés à des applications variées, telles que le carrelage, le ragréage, l'étanchéité, la rénovation et la protection des sols et des murs.

Nous sommes reconnus pour notre large gamme de produits par les professionnels de la construction, tels que les carreleurs, les maçon, les étancheurs et entreprises spécialisées gros œuvre et TP.



CERMIX est un acteur majeur de la construction pour son engagement en faveur de la qualité, de l'innovation et de la durabilité, ce qui lui a valu de nombreuses certifications au fil de ses années d'innovation.

CERMIX a rejoint en 1996 le GROUPE KORAMIC



3 métiers :
Industrie /
Immobilier /
Finance



Effectif :
3 500 collaborateurs



**Chiffre d'affaires
consolidé :**
600 millions d'€



Présent dans
16 pays



INNOVER
durablement

CERMIX
SOLUTIONS EXPERTES
POUR LA CONSTRUCTION

60 ANS D'INNOVATION

**Depuis 1963, Cermix innove quotidiennement
pour contribuer au bien-être
de chaque utilisateur.**



INNOVER
durablement

CERMIX
SOLUTIONS EXPERTES
POUR LA CONSTRUCTION

NOTRE EXPERTISE

Une expertise céramique & mortiers industriels basée sur plus de 160 ans d'histoire et d'innovations.

1863

Premiers carreaux de faïence fabriqués par l'entreprise Fourmaintraux à Desvres.



1963, débute alors une série d'innovations qui vont marquer la profession.

1963

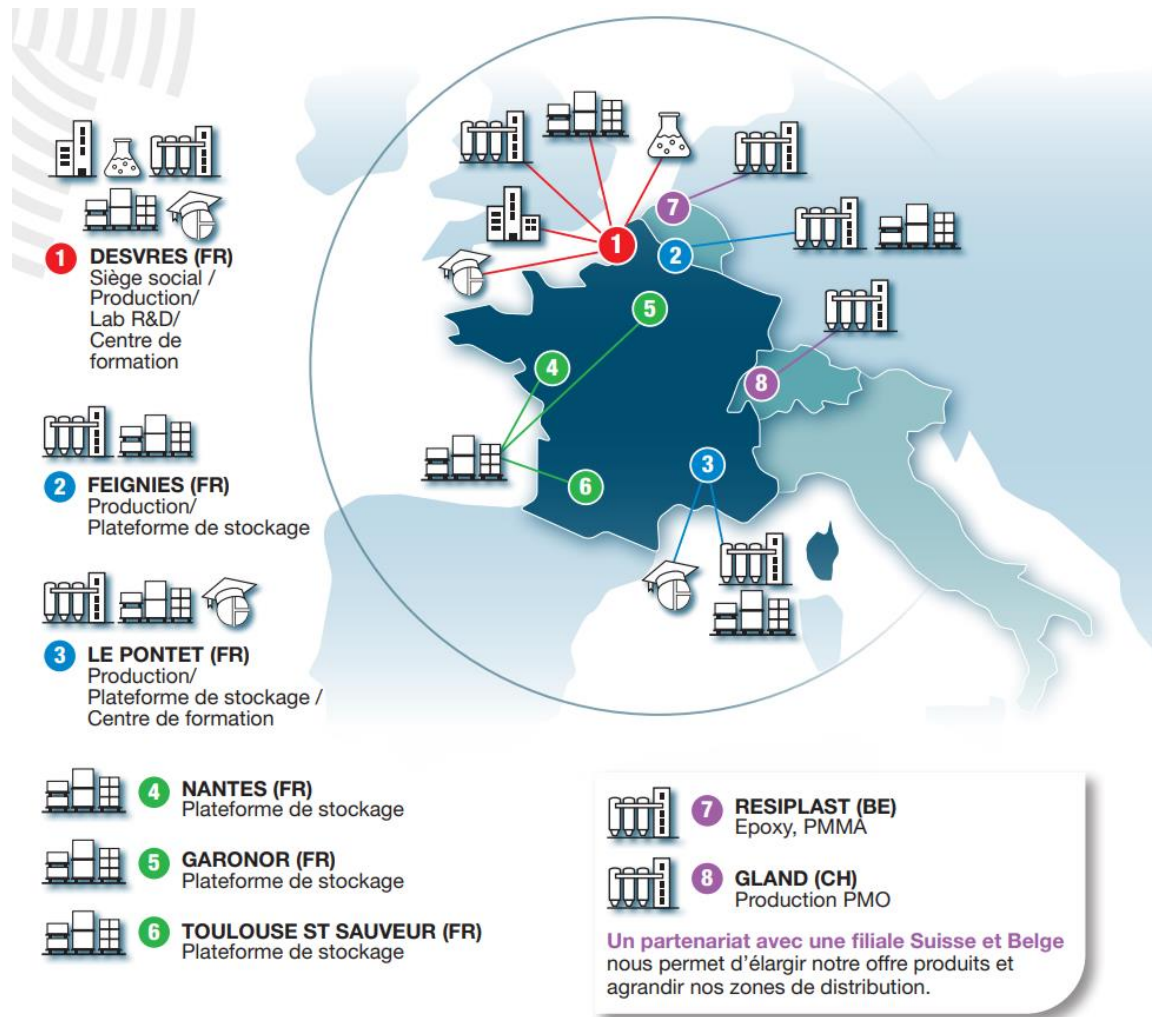
Inventeur du Premier Mortier Colle l'incontournable CERMICOL[®], devenu générique dans la profession.



INNOVER
durablement

CERMIX
SOLUTIONS EXPERTES
POUR LA CONSTRUCTION

NOS IMPLANTATIONS



INNOVER
durablement

CERMIX
SOLUTIONS EXPERTES
POUR LA CONSTRUCTION

CERMIX EN CHIFFRES



INNOVER
durablement

CERMIX
SOLUTIONS EXPERTES
POUR LA CONSTRUCTION

2 GAMMES EXPERTISES



POSE DE CARRELAGE

- Panneaux de construction
- Préparation du support
- Etanchéité et acoustique
- Colles
- Finition



GROS ŒUVRE ET TRAVAUX PUBLICS

- Imperméabilisation
- Réparation
- Scellement et calage
- Voirie



ORGANISATION COMMERCIALE

ORGANISATION COMMERCIALE

3 ÉQUIPES SPÉCIALISÉES :

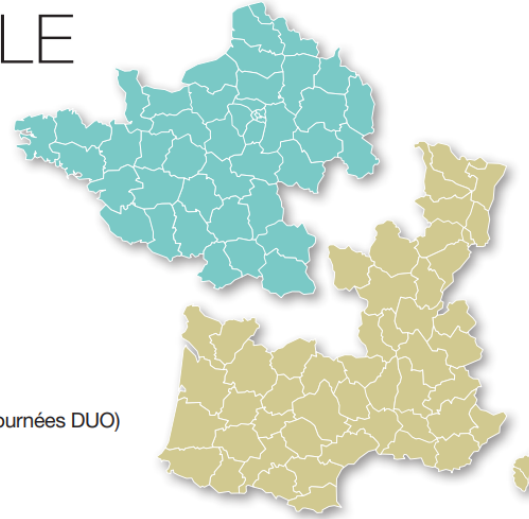
- GÉNÉRALISTE
- MORTIERS SPÉCIAUX
- GSB

LES MISSIONS

- Formation
- Accompagnement des commerciaux clients (tournées DUO)
- Assistance Technique, démarrage chantiers
- Expertises
- Animations commerciales
- Animations libre service

9 PERSONNES DÉDIÉES :

- A la gestion des commandes
- A l'affrètement et logistique
- Aux relations clients
- A la gestion des réclamations en France, comme à l'export ainsi que pour nos plateformes logistiques.
- **Plus de 18 000 commandes par an :**
soit 100 000 lignes de commandes
- Plus de 17 000 ordres de transports
- Un portefeuille de plus de 1 200 comptes



PORTAIL CLIENTS

Un outil au service de nos clients

- Consultation et suivi des commandes
- Création de commandes
- Statistiques
- Gestion des factures
- Fiches de prix ...



INNOVER
durablement

CERMIX
SOLUTIONS EXPERTES
POUR LA CONSTRUCTION

ENGAGEMENT ECORESPONSABLE CERMIX



INNOVER
durablement



www.cermix.com

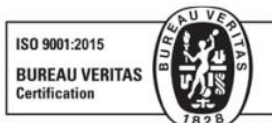
CERMIX
SOLUTIONS EXPERTES
POUR LA CONSTRUCTION

SERVICES & ENGAGEMENTS

QUALITÉ ET SATISFACTION CLIENTS

ISO 9001

Management de la qualité



- Les usines
- Notre supply chain
- La R&D, ainsi que tous les autres processus transverses

Répondent depuis plus de 20 ans aux exigences du Système de Management de la Qualité ISO 9001 (aujourd'hui en version 2015)

ISO 14001

Management environnemental



Tous les sites de production CERMIX bénéficient de la certification

Domaine d'activité :

Conception, Développement, Fabrication, et Commercialisation de mortiers spéciaux et de produits de mise en œuvre pour la pose de revêtements



CERMIX a été évalué sur l'ensemble de sa politique RSE (Responsabilité Sociétale des Entreprises). La notation EcoVadis s'intéresse à nos actions et systèmes de gestion s'articulant autour de 4 principaux thèmes :

- L'environnement
- Le social & droits humains
- L'éthique
- Les achats responsables

Inscrit dans une démarche d'amélioration continue, CERMIX se fixe pour objectif une augmentation significative de son scoring.

Overall Score
↗ **57** /100

ENGAGEMENT ENVIRONNEMENTAL



CONFORMITÉ AUX EXIGENCES

- Réglementaires en matière d'environnement de nos sites industriels : ICPE, incendie, ...
- De nos fournisseurs vis-à-vis de leurs produits et de leur certification environnementale



EMISSION DE CARBONE (CO₂) DE CERMIX DANS LE CADRE DE NOTRE ACTIVITÉ

- Choix des matières premières et emballages dans la conception de nos produits
- Transport lié à l'approvisionnement par nos fournisseurs, le navettage intersites et le transport clients
- Déplacements de notre force de vente



PRISE EN COMPTE DES RESSOURCES NATURELLES ET DE LEUR CONSOMMATION PAR CERMIX

- Utilisation des énergies : Electricité, gaz, carburants... au niveau de nos processus industriels et administratifs
- Consommation de matières premières, y compris l'eau et emballages dans nos fabrications



GESTION DE NOS DÉCHETS

- Au niveau industriel : gestion des eaux usées, baisse du volume et tri de nos déchets
- Administratif : tri de nos déchets dans les bureaux

ENERGIE VERTE DEPUIS 2022



edf
CERMIX avec EDF contribue à la transition énergétique

100% de notre consommation électrique en 2022

4x moins de rejets de CO₂ Equivalent à 60 To de CO₂

REFORESTATION



edf
CERMIX avec EDF contribue à la compensation CO₂

1000 arbres plantés sur 3 ans

242To Equivalent en compensation de CO₂

CERTIFICATION



100% La totalité des sites CERMIX bénéficie de la certification

PANNEAUX PHOTOVOLTAÏQUES



Panneaux photovoltaïques sur le site du PONTET

40% de notre consommation annuelle sur l'ensemble de nos sites



INNOVER
durablement

CERMIX
SOLUTIONS EXPERTES
POUR LA CONSTRUCTION

UNE OFFRE COMPLETE



INNOVER
durablement

CERMIX
SOLUTIONS EXPERTES
POUR LA CONSTRUCTION

PRODUITS DE MISE EN ŒUVRE

PRODUITS DE MISE EN ŒUVRE

JE PRÉPARE

CERMIPRIM UNIVERSEL

EN NEUF ET RÉNOVATION

- Régularise la porosité des supports
- Supports poreux ou fermés
- Compatible avec de nombreux supports

RAGREMAX

POLYVALENT TOUS SUPPORTS

- Grande polyvalence de supports
- Épaisseur 3 à 70 mm
- Durcissement rapide
- Sans retrait et fractionnement réduit des supports

RAGRESOL

ÉGALISATION ET LISSAGE LOCAUX P2 ET P3 NEUF ET RÉNOVATION

PONÇAGE FACILE

PLANCHER CHAUFFANT

de CO₂ en moins*

-23%

P3

DE 3 A 10 MM

P3

DE 3 A 10 MM

JE COLLE

CERMIGRES

TOUS REVÊTEMENTS CÉRAMIQUES ET ASSIMILÉS NEUF ET RÉNOVATION TRAVAUX COURANTS

CERMIPLUS

NEUF ET RÉNOVATION GÂCHAGE NORMALE OU FLUIDE

- Temps ouvert allongé
- Collage direct sur ancien carrelage
- Simple ou double encollage

CERMIPLUS XL FLEX

HAUTE DÉFORMABILITÉ GÂCHAGE NORMAL OU FLUIDE

- Nombreux supports techniques en neuf et rénovation
- Temps ouvert allongé
- Collage direct sur ancien carrelage
- Pose en façade • Piscines
- Simple ou double encollage

CONFORME À LA NORME EN 12004

C2E

de CO₂ en moins*

-17%

CONFORME À LA NORME EN 12004

C2E

CONFORME À LA NORME EN 12004

C2S1E

CONFORME À LA NORME EN 12004

C2S1E

CONFORME À LA NORME EN 12004

C2S1E

JE COLLE

CERMIPLUS XL FLEX

HAUTE DÉFORMABILITÉ GÂCHAGE NORMAL OU FLUIDE RENDEMENT AMÉLIORÉ

- Excellente maniabilité
- Gain de temps et rendement amélioré
- Nombreux supports techniques en neuf et rénovation
- Pose sur tous sols chauffants
- Pose en façade
- Piscines

JOINT I-TECH

JOINT COLORÉ - 1 À 10 MM

- Spécial carreaux rectifiés
- Nettoyage facile sans creuser
- Réduit l'apparition d'efflorescences
- Finition ultra lisse
- Hydrofuge

CONFORME À LA NORME EN 12004

C2S1E

CONFORME À LA NORME EN 12004

PLANCHER CHAUFFANT

CONFORME À LA NORME EN 12004

PLANCHER CHAUFFANT

CONFORME À LA NORME EN 12004

PLANCHER CHAUFFANT

CONFORME À LA NORME EN 12004

PLANCHER CHAUFFANT



INNOVER
durablement

CERMIX
SOLUTIONS EXPERTES
POUR LA CONSTRUCTION

MORTIERS SPECIAUX

JE RÉPARE



CERMIREP R3 ECO

MORTIER DE RÉPARATION FIBRÉ - CLASSE R3

- Finition très fine
- Réduit le risque de fissuration
- Haute thixotropie



-18% de CO₂ en moins*



CONFORME À LA NORME EN 1504-3



CERMIREP RAPID R3 ECO

MORTIER DE RÉPARATION FIBRÉ, CLAIR, À PRISE RAPIDE, CLASSE R3.

- Pour les réparations structurales des éléments en béton et protection des armatures contre la corrosion

NOUVEAU



CONFORME À LA NORME EN 1504-3

CONFORME À LA NORME EN 1504-7



CERMIREP R4 ECO

MORTIER DE RÉPARATION HAUTE RÉSISTANCE AUX SULFATES - CLASSE R4

- Résistant à l'eau de mer et eaux chargées en sulfates
- Excellente maniabilité
- Application en forte épaisseur • Réduit le risque de fissuration



-18% de CO₂ en moins*



CONFORME À LA NORME EN 1504-3



INNOVER durablement

CERMIX SOLUTIONS EXPERTES POUR LA CONSTRUCTION

LES FDES



FDES, c'est quoi ? Fiche de Déclaration Environnementale et Sanitaire



- C'est un document normalisé, certifié et vérifié par un organisme agréé
- Consultable par tous et gratuitement sur la base INIES
- C'est la carte d'identité environnementale du produit basé sur l'analyse du cycle de vie de ce produit
- Permet de qualifier le niveau d'Eco Conception d'un bâtiment

IMPORTANT : Toutes les FDES CERMIX sont conformes à la norme NF EN15804+A2 (arrêté du 1^{er} novembre 2022)

> Cette norme est l'évolution et mise à jour de la version A1*

(*) Les FDES faisant référence à la version A1 ne seront plus valides à partir du 1^{er} janvier 2026 et devront être recalculées dans le nouveau référentiel.

LA VERSION A2, PLUS EXIGEANTE, C'EST :

- 36 indicateurs
- 15 indicateurs sans équivalence avec la version A1
- Nouvelles méthodes de calcul intégrant :
 - Utilisation des ressources
 - Gestion des déchets
 - Toxicité pour l'environnement
 - Teneur en carbone biogénique

NB : il est donc difficile de comparer des FDES version A1 vs version A2



LE CHOIX DE
L'EXPERTISE | L'INNOVATION | LA PROXIMITÉ

CERMIX
SOLUTIONS EXPERTES
POUR LA CONSTRUCTION



INNOVER
durablement



www.cermix.com